

Tomasz Repelewicz
Radny Gminy Lubiszyn

Lubno 16 czerwca 2024r.

Urząd Gminy Lubiszyn	
17. 06. 2024	
Nr	
Ilość załączników	
Podpis	<i>pd</i>

RAO. 0003. 3. 2024

Pan
Artur Terlecki
Wójt Gminy Lubiszyn

Za pośrednictwem
Pana Waldemara Prętkiego
Przewodniczący Rady Gminy Lubiszyn

INTERPELACJA

(Dotyczy podtopień wodnych wspólnot mieszkaniowych Lubno ul. Chrobrego nr 6 i 8)

W imieniu mieszkańców Lubna tj. wspólnoty mieszkaniowej nr 6 i 8 wnioskuje o wykonanie:

1) częściowej przebudowy odcinka drogi, pobocza ulicy (Morwowej a Chrobrego) na wysokości bloku nr 6 w postaci wykonania studzienki burzowej, rowu melioracyjnego (inne), które odprowadzą napływającą wodę do pobliskiego zbiornika retencyjnego co zabezpieczy bloki nr 6 i 8 przed podtopieniami

2) uzupełnienie-wykończenie przedmiotowego skrzyżowania w brakujące krawężniki.

Wniosek motywuję tym, iż w trakcie opadów deszczu woda płynąca ulicą Chrobrego i Morwową sływa w kierunku bloków, pomieszczeń gospodarczych i ogrodów działkowych (nr 6 i 8) powodując liczne podtopienia przedmiotowych budynków oraz terenu ulic Morwowej i Chrobrego, co tworzy „dzikie” rozległe bajoro wodne na terenie bezpośrednio przylegającym do skrzyżowania tych ulic oraz częściowo na ulicy samego skrzyżowania.

Woda, która w trakcie opadów zbiera się na w/w powierzchniach utrzymuje swój poziom przez dłuższy czas co stanowi bezpośrednie zagrożenie życia i zdrowia osób zamieszkujący pobliskie bloki. W okresie zimowym w w/w miejscach przy minusowych temperaturach tworzą się miejsca szczególnie niebezpieczne, gdyż tworzy się „lodowisko” ponadto miejsca te są słabo bądź w ogóle nie oświetlone.

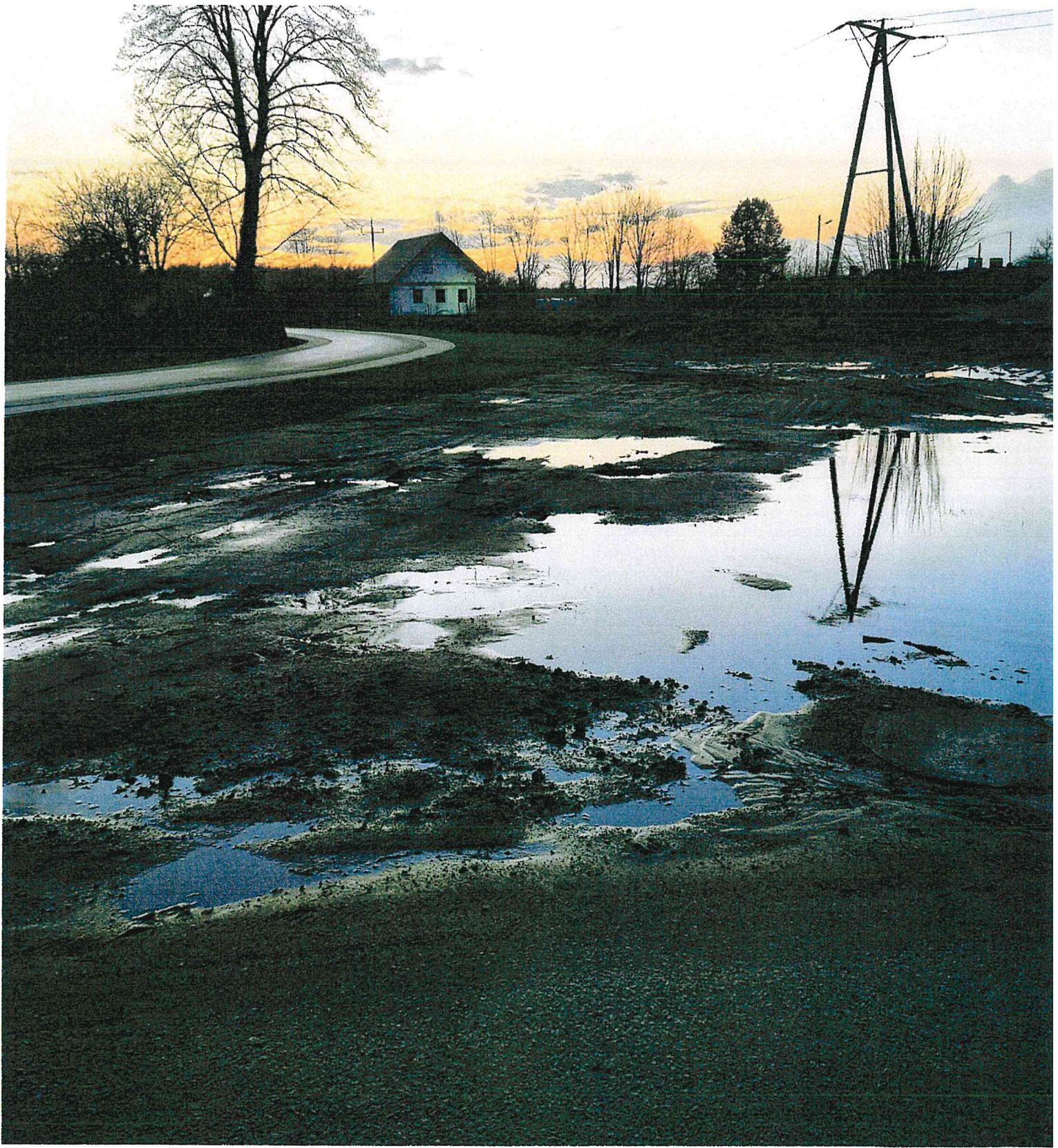
Przedmiotowe miejsca znajdują się przy drodze głównej na wjeździe do m. Lubno a wyżej opisane sytuacje mocno „szpecą” teren nowo powstałej ulicy Morwowej oraz przestrzeni międzyblokowej.

W związku z powyższym proszę o pilne podjęcie działań w przedmiotowej sprawie.

Załączniki:

- 1) Płyta DVD-R Verbatim z dokumentacją w postaci zdjęć i filmów wykonanych przedstawiających opisany problem.
- 2) Zdjęcia

Repelewicz Tomasz





Galaxy S24