

# Mapa ze wstępnym projektem podziału nieruchomości

Skala 1:1000

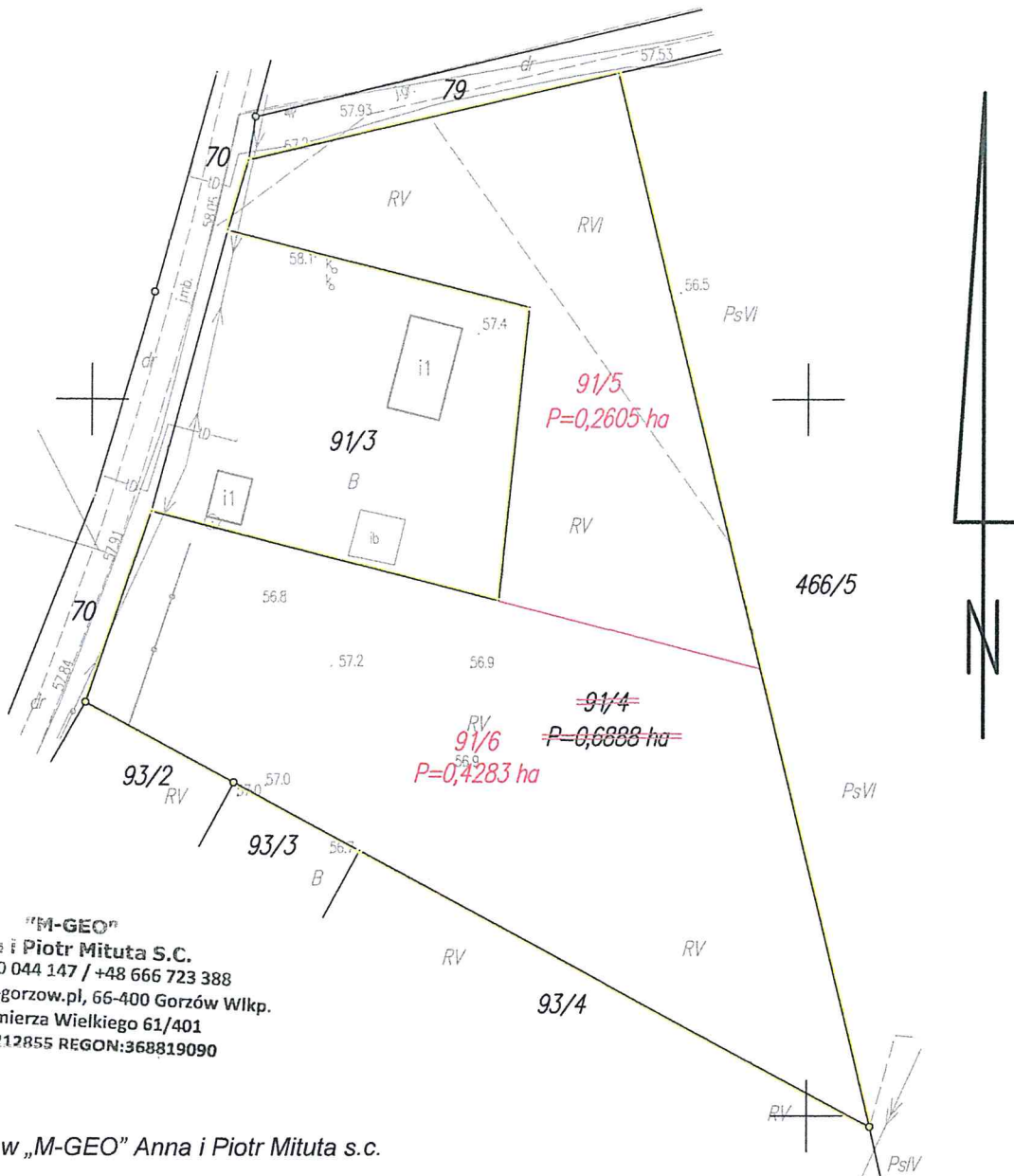
Obręb Ściechówek 080105\_2.0006 Nr ewid. zgł. GK.6640.4.67.2023

Gmina Lubiszyn 080105\_2

Adres nier. Ściechówek, gm. Lubiszyn

Działka nr 91/4

KW GW1G/00102234/8



"M-GEO"  
Anna i Piotr Mituta S.C.  
tel. +48 600 044 147 / +48 666 723 388  
kontakt@mgeo-gorzow.pl, 66-400 Gorzów Wlkp.  
ul. Kazimierza Wielkiego 61/401  
NIP: 5993212855 REGON: 368819090

Opracowano w „M-GEO” Anna i Piotr Mituta s.c.

Opracował: inż. Piotr Mituta

Kierownik prac: mgr inż. Zbigniew Mituta

Uprawnienia nr 9448, zakres 1 i 2

Gorzów Wlkp., dn. 16.01.2023 r.

GEODĘTA UPRAWNIONY

mgr inż. Zbigniew Mituta  
Nr upraw. geod. 9448

GMINA LUBISZYN

Opiniuję pozytywnie  
projekt podziału dz. nr 91/4  
o pow. 0,6888 ha  
obręb Ściechówek  
Lubiszyn, dnia 31.01.2023 r.

/-/ z up. Wójta Gminy  
Urszula Stolarska  
Zastępca Wójta