



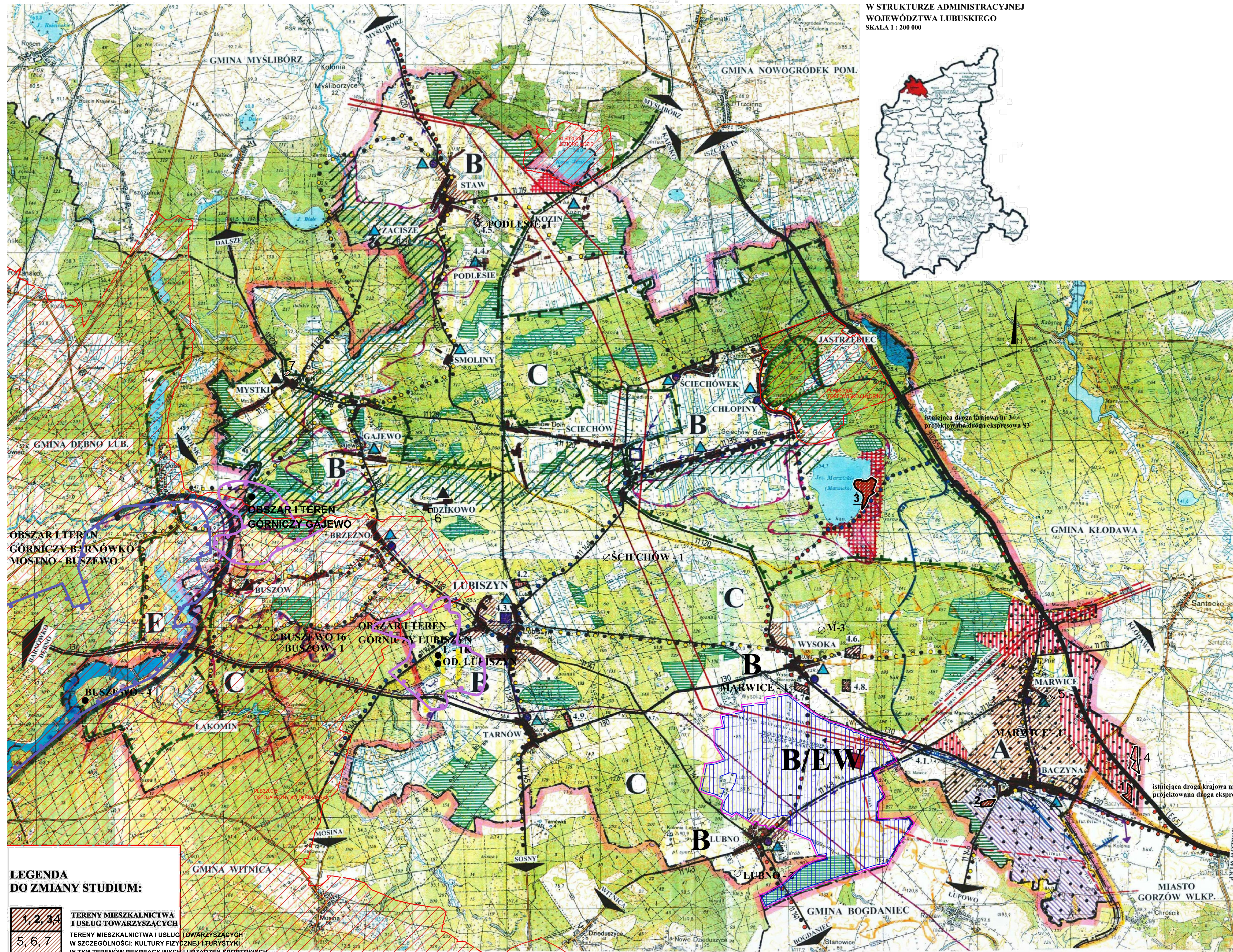
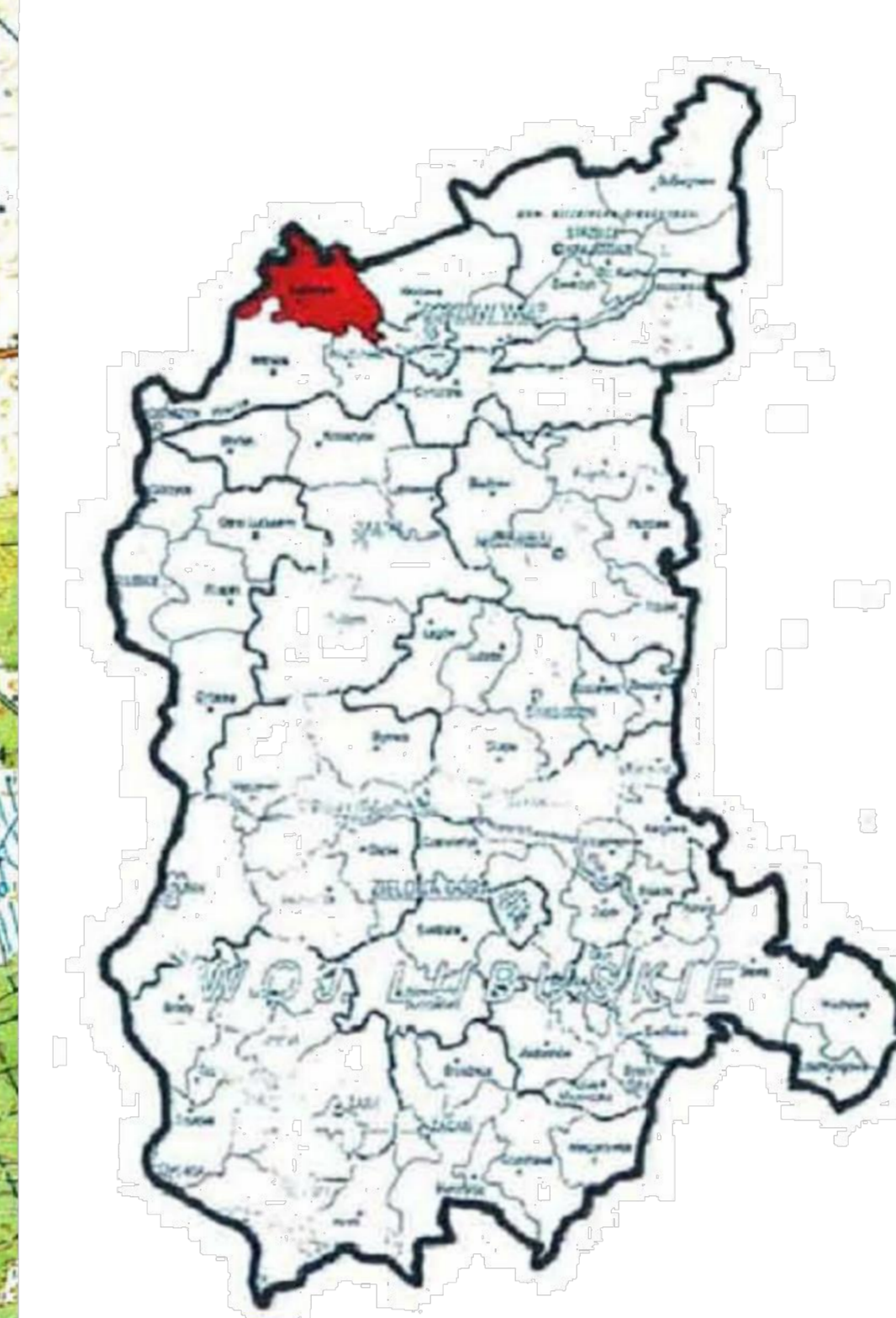
# GMINA LUBISZYN

## STUDIUM UWARUNKOWAŃ I KIERUNKÓW ZAGOSPODAROWANIA PRZESTRZENNEGO

SKALA 1 : 25 000

załącznik nr 2 do Uchwały Rady Gminy Lubiszyn  
Nr XI/60/2015 z dnia 22 września 2015 r.

POŁOŻENIE GMINY LUBISZYN  
W STRUKTURZE ADMINISTRACYJNEJ  
WOJEWÓDZTWA LUBUSKIEGO



**LEGENDA:**

ISTNIEJĄCE	PLANOWANE	OPIS
[Symbol]	[Symbol]	GRANICE GMINY
[Symbol]	[Symbol]	GRANICE MIASTA GORZÓWA WLKP.
[Symbol]	[Symbol]	GRANICE OBRĘBÓW EWIDENCJI GRUNTÓW
[Symbol]	[Symbol]	TERENY MIESZKALNICTWA I USŁUG TOWARZYSZĄCYCH
[Symbol]	[Symbol]	TERENY USŁUG ZWIĄZANYCH Z OBSŁUGĄ TRANSPORTU I TURYSTYKI
[Symbol]	[Symbol]	TERENY O FUNKCJACH REKREACYJNO - TURYSTYCZNYCH
[Symbol]	[Symbol]	TERENY PRODUKCYJNO - MAGAZYNOWE
[Symbol]	[Symbol]	OBSZARY KORZYSTNE DLA ZORGANIZOWANEJ DZIAŁALNOŚCI INWESTYCYJNEJ
[Symbol]	[Symbol]	a) TERENY LASÓW b) PLANOWANE ZALESIENIA
[Symbol]	[Symbol]	KORYTARZE EKOLOGICZNE
[Symbol]	[Symbol]	OBSZARY ROLNICZEJ DZIAŁALNOŚCI PRODUKCYJNEJ
[Symbol]	[Symbol]	WODY OTWARTE I CIEKI PODSTAWOWE
[Symbol]	[Symbol]	STAWY HODOWLANE
[Symbol]	[Symbol]	TERENY REZERWATU "BAGNO CHŁOPINY"
[Symbol]	[Symbol]	GRANICE ZLEWNI CHRONIONEJ
[Symbol]	[Symbol]	GRANICE STREFY UJĄTKOWEGO ZANIECZYSZCZENIA WÓD POWIERZCHNIOWYCH
[Symbol]	[Symbol]	GRANICE OBSZARU CHRONIONEGO KRAJOBRAZU
[Symbol]	[Symbol]	GRANICE OBSZARU I TERENU GÓRNICZEGO BARNÓWKO-MOSTNO-BUSZEWO
[Symbol]	[Symbol]	a) GRANICA UDOKUMENTOWANEGO ZŁOŻA ROPY NAFTOWEJ "LUBISZYN" I "GAJEWO" b) POTENCJALNE GRANICE ZŁOŻ ROPY NAFTOWEJ
[Symbol]	[Symbol]	GRANICE ZŁOŻ GAZU ZIEMNEGO: a) ROZPOZNANE b) POTENCJALNE
[Symbol]	[Symbol]	DROGA KRAJOWA (E693)
[Symbol]	[Symbol]	DRUGI WOJEWÓDZKIE
[Symbol]	[Symbol]	DRUGI POWIATOWE
[Symbol]	[Symbol]	LINIA KOLEJOWA LOKALNA (ZAWIESZONA)
[Symbol]	[Symbol]	TRASY ROWEROWE: a) gminne, b) międzygminne, c) ponadregionalne
[Symbol]	[Symbol]	MIEJSCOWOŚCI POSIADAJĄCE SIĘCZ WODOCIĄGOWĄ
[Symbol]	[Symbol]	OCZYSZCZALNIE ŚCIEKÓW
[Symbol]	[Symbol]	PRZEPOMPOWNIE ŚCIEKÓW
[Symbol]	[Symbol]	KOLEKTORY SANITARNE
[Symbol]	[Symbol]	GAZOCIĄG WYSOKIEGO CIŚNIENIA
[Symbol]	[Symbol]	GAZOCIĄG WYSOKIEGO CIŚNIENIA DĘBNO - EC GORZÓW
[Symbol]	[Symbol]	RUROCIĄGI PRZESYŁU ROPY NAFTOWEJ: a) "TRZYJAŚ" b) ŁĄCZNIKI ODWROTNE Z OBSERWACJĄ PRODUKCYJNYM
[Symbol]	[Symbol]	KORYTARZ TECHNICZNY RADIOLINI
[Symbol]	[Symbol]	PRZEWIDYWANA LOKALIZACJA ELEKTROEN. STACJI 400/110 kV BACZYNA
[Symbol]	[Symbol]	ISTNIEJ. LINIA NAJWYŻSZEGO NAPIĘCIA 400 kV (obowiązką ograniczenia w użytkowaniu terenu o szer. 90 m - po 45 m od osi linii w obu kierunkach)
[Symbol]	[Symbol]	ISTNIEJ. LINIA 400 kV DO LIKWIDACJI
[Symbol]	[Symbol]	PRZEWIDYWANE TRASY PRZYSZŁOŚCIOWYCH LINII NAJWYŻSZEGO NAPIĘCIA 400 kV (obowiązką ograniczenia w użytkowaniu terenu o szer. 90 m - po 45 m od osi linii w obu kierunkach)
[Symbol]	[Symbol]	ISTNIEJ. LINIA NAJWYŻSZEGO NAPIĘCIA 220 kV (obowiązką ograniczenia w użytkowaniu terenu o szer. 70 m - po 35 m od osi linii w obu kierunkach) z możliwością jej przebudowy na linie transmisyjnej 400 kV 220 kV wraz z ewent. wprowadzeniem linii 400 kV do stacji Baczyna
[Symbol]	[Symbol]	PRZEWIDYWANA TRASA LINII 110 kV
[Symbol]	[Symbol]	TERENY OBJĘTE OBYWIAZKEM SPORZĄDZENIA MPZP - NR TERENU (WG RYSUNKÓW 4.1., 4.2. ...)
[Symbol]	[Symbol]	SYMBOLE WYZNACZONYCH OBSZARÓW FUNKCYJNALNYCH
[Symbol]	[Symbol]	ISTNIEJĄCE
[Symbol]	[Symbol]	PROJEKTOWANE
[Symbol]	[Symbol]	OBSZARY LOKALIZACJI ELEKTROENI WIATROWYCH WRAZ Z INFRASTRUKTURĄ TECHNICZNĄ
[Symbol]	[Symbol]	OBSZARY NATURA 2000
[Symbol]	[Symbol]	ZAKRES ZMIANY STUDIUM
[Symbol]	[Symbol]	ODWIERTY CZYNNY
[Symbol]	[Symbol]	ODWIERTY ZLIKwidOWANE

**LEGENDA DO ZMIANY STUDIUM:**

[Symbol]	TERENY MIESZKALNICTWA I USŁUG TOWARZYSZĄCYCH
[Symbol]	TERENY MIESZKALNICTWA I USŁUG TOWARZYSZĄCYCH W SZCZEGÓLNOŚCI: KULTURY FIZYCZNEJ I TURYSTYKI, W TYM TERENÓW REKREACYJNYCH I URZĄDZEŃ SPORTOWYCH

